

# 2024年 下期

2024年10月～2025年3月

## 講習のご案内

### 外国語通訳コース

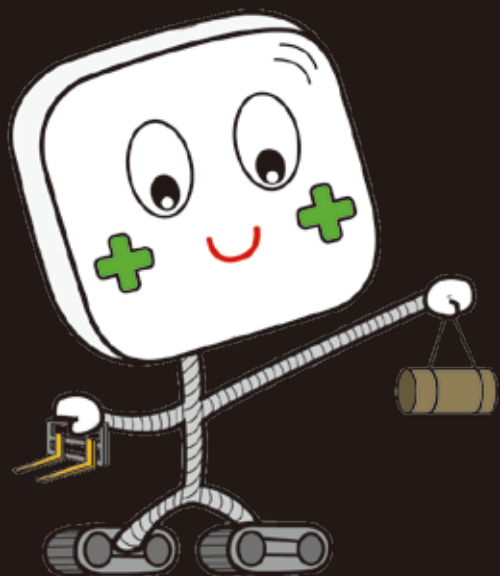
# 好評 受付中



外国語コース開催  
(ベトナム語、中国語、英語)  
詳細はお問い合わせ願います。

## 資格で守る あなたの安全

出張講習・  
臨時講習の  
開催はお気軽  
にご相談下さい。



兵庫労働局長登録教習機関

# キャタピラー教習所株式会社

兵庫教習センター 〒675-1307 兵庫県小野市菅田町南野739-14

TEL.0794-67-2211 FAX.0794-67-2233

### 技能講習

- 車両系建設機械(整地・運搬・積み込み・掘削用) ▶ 機体質量3トン以上の油圧ショベル、ブルドーザ、ホイールローダ等の運転
- 車両系建設機械(解体用) ▶ 機体質量3トン以上のブレーカ、つかみ機及び鉄骨切断機等
- 不整地運搬車 ▶ 最大積載量1トン以上
- フォークリフト ▶ 最大荷重1トン以上
- ガス溶接 ▶ 経験は問いません
- 玉掛け ▶ 最大つり上げ荷重1トン以上のクレーンでの玉掛け
- 小型移動式クレーン ▶ 最大つり上げ荷重1トン以上5トン未満
- 床上操作式クレーン ▶ 最大つり上げ荷重5トン以上
- 高所作業車 ▶ 作業床高さ10m以上
- 作業主任者 ▶ 地山・土止め、足場、はい作業、型枠支保工の組立て、コンクリート造の工作物の解体等



### 特別教育 安全衛生教育等

#### 受講までの流れ

- 1 予約**  
インターネットからの予約がカンタン便利  
キャタピラー教習所 兵庫 検索  
TEL.0794-67-2211 毎月第4土・日は定休日です。  
窓口営業時間 平日 8:30～12:00 / 13:00～17:30
- 2 申込み**  
◎ 申込書を1週間前までに郵送してください。  
申込書はホームページからダウンロードできます。  
本人確認に 運転免許証 その他公的書類(有効期限内)、使用できるもの: 在留カードもしくは特別永住者証明書  
※受講できる方は満18才以上です。
- 3 受講料支払い**  
◎ 受講料を1週間前までにお振り込みください。  
◎ 振込手数料はご負担願います。  
※現金での入金は取り扱っておりません。  
◎ 講習開始後の受講料の返金は致しかねます。  
みなと銀行 小野支店 普通預金3878371  
キャタピラー教習所株式会社  
◎ 請求書及び領収書が必要な方は事前にお申し出下さい。  
◎ 領収書は振込名義での発行となります。
- 4 受講**  
初日受付時間 / あさ8時00分～8時20分  
※受講票は発行していません。  
持ち物: 本人確認書類(申込書に添付したもの) 一部免除のための資格書類の原本  
兵庫教習センター発行の修了証  
昼食(希望者はお弁当を購入できます。当日朝にご注文下さい。)  
筆記用具、印かん





### 1 車両系建設機械運転技能講習 (整地・運搬・積込み用及び掘削用)

機体質量3トン以上の油圧ショベル、ブルドーザ、ホイールローダ等の運転

経験、資格は問いません → 38時間

普通・準中型・中型・大型自動車運転免許保有者 → 特別教育修了後、小型車両系建設機械の運転経験3ヶ月以上 → 14時間

大型特殊自動車運転免許保有者 → 14時間

不整地運搬車運転技能講習修了者 → 14時間

### 2 車両系建設機械運転技能講習(解体用)

機体質量3トン以上のブレイカ、つかみ機及び鉄骨切断機等

車両系建設機械(整地・運搬・積込み用及び掘削用)運転技能講習修了者 → 5時間

### 3 不整地運搬車運転技能講習

最大積載量1トン以上の不整地運搬車の運転の業務

普通・準中型・中型・大型自動車運転免許保有者 → ①小型車両系建設機械(整地等または解体用)特別教育修了後3ヶ月以上の経験者  
②1t未満の不整地運搬車特別教育修了後3ヶ月以上の経験者 → 11時間

大型特殊自動車運転免許保有者 → 11時間

車両系建設機械(整地等)または(解体用)技能講習修了者 → 11時間

### 4 フォークリフト運転技能講習

最大荷重1トン以上

経験、資格は問いません → 35時間

普通・準中型・中型・大型自動車運転免許保有者 → 31時間

特別教育修了後、1t未満のフォークリフト運転経験3ヶ月以上 → 11時間

大型特殊自動車 運転免許保有者 ※カタブラ限定除く → 11時間

### 5 玉掛け技能講習

つり上げ荷重1トン以上のクレーンでの玉掛け業務

経験、資格は問いません → 19時間

①クレーン、移動式クレーン、デリック、揚貨装置運転士免許保有者  
②床上操作式クレーンまたは小型移動式クレーン運転技能講習修了者 → 15時間



### 6 小型移動式クレーン運転技能講習

つり上げ荷重1トン以上5トン未満の移動式クレーンの作業装置の運転

経験、資格は問いません → 20時間

①クレーン、デリック、揚貨装置運転士免許保有者  
②床上操作式クレーン運転または玉掛け技能講習修了者 → 16時間

### 7 高所作業車運転技能講習

作業床高さ10m以上

普通・準中型・中型・大型・大型特殊自動車運転免許のいずれかの保有者 → 14時間

次のいずれかの運転技能講習修了者  
(1)フォークリフト  
(2)ショベルローダ  
(3)車両系建設機械(整地等)  
(4)車両系建設機械(基礎工専用)  
(5)車両系建設機械(解体用)  
(6)不整地運搬車 → 14時間

①移動式クレーン運転士免許保有者  
②小型移動式クレーン運転技能講習修了者 → 12時間

### 8 床上操作式クレーン運転技能講習

つり上げ荷重5トン以上のクレーンのうち、床上操作式の作業装置の運転

経験、資格は問いません → 20時間

①移動式クレーン、デリック、揚貨装置運転士免許保有者  
②小型移動式クレーン運転または玉掛け技能講習修了者 → 16時間

### 9 ガス溶接技能講習

経験、資格は問いません → 13時間

### 10 作業主任者技能講習

地山の掘削及び土止め支保工 → 17時間

足場の組立て等 → 3時間

型枠支保工の組立て等 → 13時間

コンクリート造の工作物の解体等 → 13時間

はい作業主任者 → 12時間

※ 満18才から作業経験3年以上 ※事業主証明が必要です。

※足場の組立て等の作業経験証明には、平成29(2017)年7月以降、足場の組立て等特別教育を修了していることを提示する必要があります。

# 講習日程表 (2024年10月~2025年3月) 休業日:

10月		1	2	3	4	5	6	7	8	9	10	11	12	13	14	15	16	17	18	19	20	21	22	23	24	25	26	27	28	29	30	31			
		火	水	木	金	土	日	月	火	水	木	金	土	日	月	火	水	木	金	土	日	月	火	水	木	金	土	日	月	火	水	木			
技能講習	車両系建設機械 (整地・運搬・積み込み掘削用) (解体用)						14h												38h							14h									
	不整地運搬車																																		
	ガス溶接																																		
	玉掛け																																		
	小型移動式クレーン																																		
	床上操作式クレーン																																		
	高所作業車																																		
	フォークリフト																																		
作業主任者																																			
特別教育																																			
安全衛生教育																																			

11月		1	2	3	4	5	6	7	8	9	10	11	12	13	14	15	16	17	18	19	20	21	22	23	24	25	26	27	28	29	30					
		金	土	日	月	火	水	木	金	土	日	月	火	水	木	金	土	日	月	火	水	木	金	土	日	月	火	水	木	金	土					
技能講習	車両系建設機械 (整地・運搬・積み込み掘削用) (解体用)						14h													38h							14h									
	不整地運搬車																																			
	ガス溶接																																			
	玉掛け																																			
	小型移動式クレーン																																			
	床上操作式クレーン																																			
	高所作業車																																			
	フォークリフト																																			
作業主任者																																				
特別教育																																				
安全衛生教育																																				

12月		1	2	3	4	5	6	7	8	9	10	11	12	13	14	15	16	17	18	19	20	21	22	23	24	25	26	27	28	29	30	31					
		日	月	火	水	木	金	土	日	月	火	水	木	金	土	日	月	火	水	木	金	土	日	月	火	水	木	金	土	日	月	火					
技能講習	車両系建設機械 (整地・運搬・積み込み掘削用) (解体用)																																				
	不整地運搬車																																				
	ガス溶接																																				
	玉掛け																																				
	小型移動式クレーン																																				
	床上操作式クレーン																																				
	高所作業車																																				
	フォークリフト																																				
作業主任者																																					
特別教育																																					
安全衛生教育																																					

1月		1	2	3	4	5	6	7	8	9	10	11	12	13	14	15	16	17	18	19	20	21	22	23	24	25	26	27	28	29	30	31				
		水	木	金	土	日	月	火	水	木	金	土	日	月	火	水	木	金	土	日	月	火	水	木	金	土	日	月	火	水	木	金				
技能講習	車両系建設機械 (整地・運搬・積み込み掘削用) (解体用)												14h												38h						14h					
	不整地運搬車													5h																			11h			
	ガス溶接																																			
	玉掛け																																			
	小型移動式クレーン																																			
	床上操作式クレーン																																			
	高所作業車																																			
	フォークリフト																																			
作業主任者																																				
特別教育																																				
安全衛生教育																																				

2月		1	2	3	4	5	6	7	8	9	10	11	12	13	14	15	16	17	18	19	20	21	22	23	24	25	26	27	28								
		土	日	月	火	水	木	金	土	日	月	火	水	木	金	土	日	月	火	水	木	金	土	日	月	火	水	木	金								
技能講習	車両系建設機械 (整地・運搬・積み込み掘削用) (解体用)																																				
	不整地運搬車																																				
	ガス溶接																																				
	玉掛け																																				
	小型移動式クレーン																																				
	床上操作式クレーン																																				
	高所作業車																																				
	フォークリフト																																				
作業主任者																																					
特別教育																																					
安全衛生教育																																					

3月		1	2	3	4	5	6	7	8	9	10	11	12	13	14	15	16	17	18	19	20	21	22	23	24	25	26	27	28	29	30	31						
		土	日	月	火	水	木	金	土	日	月	火	水	木	金	土	日	月	火	水	木	金	土	日	月	火	水	木	金	土	日	月						
技能講習	車両系建設機械 (整地・運搬・積み込み掘削用) (解体用)																																					
	不整地運搬車																																					
	ガス溶接																																					
	玉掛け																																					
	小型移動式クレーン																																					
	床上操作式クレーン																																					
	高所作業車																																					
	フォークリフト																																					
作業主任者																																						
特別教育																																						
安全衛生教育																																						

# 技能講習 受講資格と受講料について

(消費税込)

コース名(講習時間)	講習時間			受講料金	内 訳	
	日数	学科	実技		受講料	テキスト代
1 車両系建設機械運転 (整地・運搬・積込み用及び掘削用)	第178号 登録有効期限:令和11年3月30日					
38H(助)	6日	13H	25H	115,000円	112,500円	2,500円
14H(助)	2日	9H	5H	49,500円	47,000円	2,500円

(消費税込)

コース名(講習時間)	講習時間			受講料金	内 訳	
	日数	学科	実技		受講料	テキスト代
2 車両系建設機械運転 (解体用)	第179号 登録有効期限:令和11年3月30日					
5H(助)	1日	3H	2H	23,000円	20,500円	2,500円

(消費税込)

コース名(講習時間)	講習時間			受講料金	内 訳	
	日数	学科	実技		受講料	テキスト代
3 不整地運搬車運転	第180号 登録有効期限:令和11年3月30日					
11H(助)	2日	7H	4H	46,000円	43,500円	2,500円

(消費税込)

コース名(講習時間)	講習時間			受講料金	内 訳	
	日数	学科	実技		受講料	テキスト代
4 フォークリフト運転	第223号 登録有効期限:令和11年3月30日					
35H	5日	11H	24H	53,000円	50,500円	2,500円
31H	4日	7H	24H	47,500円	45,000円	2,500円
11H	2日	7H	4H	29,000円	26,500円	2,500円

(消費税込)

コース名(講習時間)	講習時間			受講料金	内 訳	
	日数	学科	実技		受講料	テキスト代
5 玉掛け	第197号 登録有効期限:令和11年3月30日					
19H(助)	3日	12H	7H	29,000円	26,500円	2,500円
15H(助)	3日	9H	6H <sup>※1</sup> +1H	25,500円	23,000円	2,500円
19H(助)(玉掛けのみ適応)	3日	12H	7H	43,000円	38,000円	5,000円
+クレーン <sup>※2</sup> 特別教育(5トン未満)	1日	5H	3H			

※1 当センターの玉掛け15Hコースは、実技に合図の1時間を含めますので16時間での受講となります。  
※2 技能講習の申請書と特別教育の申請書の2枚の提出が必要です。

- 有資格者実技レッスンについて  
資格は取得したが、運転に自信の無い方やさらに練習したい方のレッスンです。  
【90分 ¥15,000】  
●フォークリフト…カウンタ式フォークリフト リーチ式フォークリフト  
●車両系建機…油圧ショベル ブルドーザ ホイールローダ
- 修了証再交付について  
修了証の再交付・書替を希望される方は、お電話にてお問い合わせ下さい。  
TEL.0794-67-2211
- 個人情報について  
当社では「個人情報保護方針」に基づき、お客様の個人情報の保護・管理に努めております。  
利用目的の通知・内容の開示・利用停止等を希望される方は当センター窓口にて受付しております。

(消費税込)

コース名(講習時間)	講習時間			受講料金	内 訳	
	日数	学科	実技		受講料	テキスト代
6 小型移動式クレーン運転	第181号 登録有効期限:令和11年3月30日					
20H(助)	3日	13H	7H	53,500円	51,000円	2,500円
16H(助)	3日	10H	6H	48,500円	46,000円	2,500円

(消費税込)

コース名(講習時間)	講習時間			受講料金	内 訳	
	日数	学科	実技		受講料	テキスト代
7 高所作業車運転	第225号 登録有効期限:令和11年3月30日					
14H(助)	2日	8H	6H	53,000円	50,500円	2,500円
12H(助)	2日	6H	6H	50,500円	48,000円	2,500円

(消費税込)

コース名(講習時間)	講習時間			受講料金	内 訳	
	日数	学科	実技		受講料	テキスト代
8 床上操作式クレーン運転	第222号 登録有効期限:令和11年3月30日					
20H(助)	3日	13H	7H	57,500円	55,000円	2,500円
16H(助)	3日	10H	6H	52,000円	49,500円	2,500円

(消費税込)

コース名(講習時間)	講習時間			受講料金	内 訳	
	日数	学科	実技		受講料	テキスト代
9 ガス溶接	第224号 登録有効期限:令和11年3月30日					
13H(助)	2日	8H	5H	21,500円	19,000円	2,500円

(消費税込)

講習名	講習時間			受講料金	内 訳	
	日数	学科	実技		受講料	テキスト代
10 作業主任者	登録有効期限:令和11年3月30日					
地山の掘削及び土止め支保工 (第246号) 助	3日	17H	—	35,000円	30,500円	4,500円
	1日	3H	—	13,500円	9,000円	4,500円
型枠支保工の組立て等 (第248号) 助	2日	13H	—	22,500円	20,000円	2,500円
足場の組立て等 (第249号) 助	2日	13H	—	22,500円	20,000円	2,500円
コンクリート造の工作物の解体等 (第250号) 助	2日	13H	—	22,500円	20,000円	2,500円
はい作業主任者 (第331号)	2日	12H	—	22,500円	20,000円	2,500円

※(助)は、助成金制度があります。詳細は裏表紙をご参照ください。  
※修了試験に合格する必要があります(技能講習)。  
※講習時間には、休憩時間および試験時間は含まれません。  
※受講開始後は、理由にかかわらず受講料は返金致しません。  
※講習の種類欄の番号は兵庫労働局長登録番号です。



(消費税込)

## 特別教育〔労働安全衛生法第59条・他〕

受講人数10名を  
目安に出張講習も  
いたします。

講習の種類	記号	日数	受講費用
足場の組立て等の業務(6H)	助	足場特別	1日 12,000円
小型車両系建機運転業務(3トン未満)	助	小型整地	2日 18,500円
アーク溶接	助	アーク	3日 23,500円
締固め用機械(ローラー)運転業務	助	ローラー	2日 18,500円
巻上げ機(ウインチ)	助	巻上機	1.5日 18,500円
低圧電気取扱(14H)	助	低圧電気	2日 18,500円
高圧電気取扱(12H)		高圧電気	2日 25,000円
のり面ロープ高所作業	助	ロープ	1日 15,500円
伐木作業(チェーンソー)		チェーンソー	3日 29,000円
自由研削といし	助	と石	1日 14,000円
クレーン(5ト未満)の運転	助	クレーン	2日 18,500円
酸欠等(硫化水素含む)	助	酸欠	1日 12,500円
石綿使用建築物等解体等業務	助	石綿	1日 12,500円
テールゲートリフター特別教育		テールゲート	1日 16,000円
粉じん作業	助	粉じん	1日 12,500円
フルハーネス型墜落制止用器具	助	フルハーネス	1日 14,000円

(消費税込)

## 安全衛生教育等〔労働安全衛生法第60条〕

受講人数10名を  
目安に出張講習も  
いたします。

講習の種類	記号	日数	受講費用
職長・安全衛生責任者教育	職長・安責	2日	23,000円
刈払(草刈)機取扱作業	刈払	1日	14,000円
木造建築物解体作業指揮者	木解	1日	12,500円
丸のこ等取扱作業従事者教育	丸のこ	1日	12,500円
振動工具取扱作業	振工	1日	12,500円
車両系建機(整地等)運転業務従事者教育	助 整地(再)	1日	12,500円
ローラー運転業務従事者教育	助 ロローラー(再)	1日	12,500円
職長等能力向上教育(建設業)	職長(再)	1日	13,500円
はい作業従事者	はい安衛	1日	12,500円
熱中症予防安全衛生教育	熱中症	1日	10,500円

※受講人数によっては開催を中止させていただく場合がございます。

講習内容の詳細はホームページ  
下部の「知っていますか?」の  
項をご参照ください。

<https://cot.jpncat.com>

QR



### 個人に対する給付金制度(教育訓練給付制度)

この制度は、労働者の主体的な能力開発の取り組みを支援し、雇用の安定と就職の促進を図ることを目的とする雇用保険の給付制度のひとつです。一定の条件を満たす在職者または離職者が下記の講座を修了した場合、お支払いいただいた**受講費用の20%**に相当する額が、ハローワークより支給されます。

#### 【対象コース】フォークリフト運転技能講習 (31H)

支給対象者および支給要件期間については細かく決められております。あらかじめ「教育訓練給付金支給要件照会票」にて確認しておくことをお勧めします。教育訓練給付金の支給申請に先立ち、受講開始予定日現在における、受給資格の有無は最寄りのハローワークへお問合わせ下さい。

利用の際は  
予約時に伝えてね!



### 助 人材開発支援助成金(建設労働者技能実習コース)制度のご案内

この助成金制度は、建設業に携わる中小企業の事業主の方が従業員の技術向上のために、技能講習を受講させた場合、助成金が受けられます。**尚、中小建設事業主以外でも「女性建設労働者」は利用できます。**※個人では申し込みません。

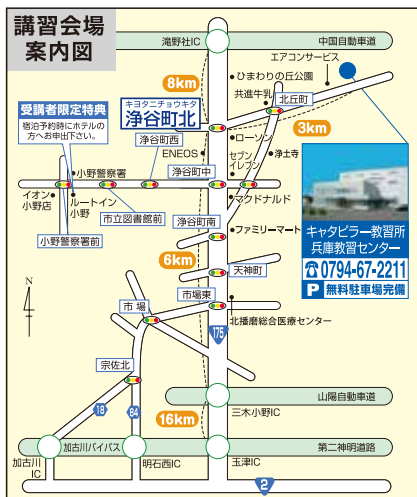
#### ■助成金を受けることのできる事業主

- ① 資本金3億円以下または従業員が300人以下の建設事業主。
- ② 雇用保険率1,000分の18.5に加入している雇用保険適用事業所。
- ③ 受講者は、申請事業主の従業員で、かつ雇用保険に加入していること。

※管轄労働局(又はハローワーク)に  
「人材開発支援助成金(建設労働者技能実習コース)支給請求書」を  
提出し認定を受けた場合に支給されます。

#### ■助成金の申請方法

助成金の申請は受講後2ヶ月以内に、支給請求書類一式を管轄の労働局(又はハローワーク)に提出する必要があります。弊講習センターで助成金制度を利用して受講される方には、受講後に「必要書類」をお渡しいたしますので、申請はお客様に「助成金請求書類一式」を作成して労働局(又はハローワーク)に提出してください。**尚、助成金制度を利用される方は、「受講申込書」提出時に必ず申し出をしてください。**



### 兵庫教習センターまでのご案内

中国自動車道/滝野社ICより約20分  
山陽自動車道/三木小野ICより約15分



国道175号 浄谷町北 交差点より東へ約5分

カーナビ設定は  
スガタチョウ  
小野市菅田町 739-233  
(株)エアコンサービス様

お問い合わせ・お申し込みは

兵庫労働局長登録教習機関

**キャタピラー教習所株式会社 兵庫教習センター**

**TEL.0794-67-2211 FAX.0794-67-2233**

〒675-1307 兵庫県小野市菅田町南野739-14 URL <https://cot.jpncat.com>

毎月第4土・日は定休日です。